

# Monter un dossier de voyage scolaire

## Les formulaires à renvoyer à la circonscription

- la fiche de suivi de dossier
- l'autorisation de sortie
- la fiche transport accompagnée du schéma de conduite à compléter par le transporteur
- le budget prévisionnel
- le tableau excel des accompagnateurs pour vérification au FIJAIS
- tous les formulaires sont téléchargeables sur le site de la circonscription



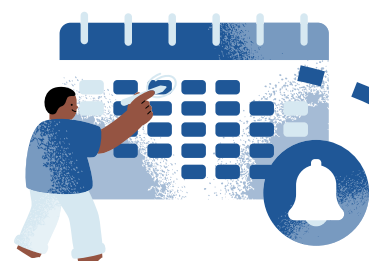
## Quand renvoyer toutes les pièces du dossier ?

Au plus tard **4 semaines avant le départ** mais le plus tôt possible pour les différents formulaires pour validation par l'IEN puis transmission par le ou la CPC au service vie scolaire de la DSDEN. Dans le cas d'un séjour à l'étranger, le délai passe à 6 semaines.



## Les pièces annexes

- l'emploi du temps détaillé des élèves (modèle disponible sur le site de la circonscription)
- la liste "urgence" des élèves (avec n° de téléphone des responsables) à extraire de ONDE
- le projet pédagogique du séjour (modèle disponible sur le site de la circonscription)
- les diplômes des éducateurs de la structure d'accueil
- le PSC1 ou AFPS d'au moins un adulte (enseignant, éducateur de la structure)



## Les pièces à collecter auprès des familles

- l'assurance personnelle des élèves
- l'autorisation parentale

## Les documents eduscol

le guide eduscol sur les sorties et voyages scolaires

